



2026 • 2027

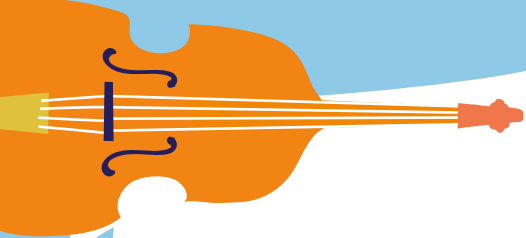
éCÔLe MUNICIPALE de MUSIQUE

de La flèche

12 rue Pape-Carpantier
72200 La Flèche



VILLE DE
LA FLÈCHE



Les instruments proposés

Les cordes

violon, alto, violoncelle, contrebasse,
guitare classique, guitare électrique,
guitare basse

Les claviers

piano · accordéon · synthétiseur

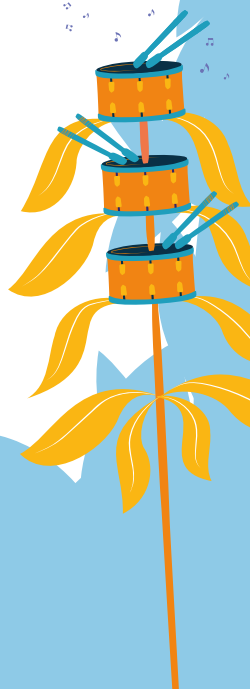
Le chant

lyrique et musiques actuelles

La batterie et les percussions

Les vents

flûte traversière · hautbois ·
clarinette · saxophone · trompette ·
trombone · tuba · cor d'harmonie ·
flûte à bec · basson



La pratique collective



Jouer de la musique en groupe ou en ensemble aide à développer son oreille musicale et sa rythmique. C'est aussi un moyen d'interagir avec les autres musiciens et d'apprendre à trouver sa place au sein d'un collectif. Les règles d'or d'un ensemble harmonieux : l'écoute, le respect et la patience.

Parce que nous sommes convaincus que la pratique collective aide chaque musicien à s'améliorer individuellement, la musique d'ensemble est au cœur de l'enseignement de l'école de musique.

Jouer en ensemble, c'est aussi avoir l'occasion de se produire sur scène. De nombreuses actions de diffusion musicale sont menées à travers le territoire et ses environs par les ensembles suivants :

Ensembles et ateliers


musique ancienne - basse/batterie - musique actuelle -
chanson française - musique du monde - atelier rythmique
- musique de chambre - orchestre à cordes - ensemble de
guitares - ensemble de percussions - harmonie municipale -
harmonie Juniors - piano collectif

Chœurs

chœur d'enfants - chœur Ados - atelier lyrique - chœur
d'hommes - chorale "La Flèche en chœur"

bon à savoir

Il est possible d'être inscrit à l'école de musique uniquement pour participer à une pratique collective.





Le parcours éveil Le coin des petits

de 9 mois à 3 ans

Le jardin musical

Ce jardin est un moment de partage musical entre les enfants et leurs parents. Un lieu où l'on prend le temps d'explorer le monde sonore, de découvrir son espace corporel, de jouer, chanter, danser, écouter et créer librement ensemble (chansons, comptines, rythmes, manipulation d'instruments...).

moyenne et grande section

L'éveil musical

"Ouvrir ses oreilles" au monde environnant et aux différentes musiques, explorer les sons, découvrir les instruments, jouer avec sa voix, s'exprimer corporellement (sauter, galoper, ramper, frapper des mains et des pieds), développer sa sensibilité et sa créativité. Autant d'activités ludiques et sensorielles pour éveiller ses facultés musicales et aller jusqu'aux premiers éléments du langage musical.

à partir du CP (6 ans)

L'initiation musicale

À travers des activités riches et variées, les enfants découvrent les timbres instrumentaux, les rythmes et les premières notions musicales tout en développant leur écoute, leur créativité et leur sens du collectif. Ils chantent ensemble, manipulent de petits instruments, appréhendent l'écriture musicale de manière ludique et explorent le corps comme outil rythmique. Ils apprennent à jouer, écouter et créer ensemble dans une ambiance bienveillante. L'initiation musicale leur permet de s'exprimer, de prendre confiance en eux et de construire des bases solides pour la suite de leur parcours artistique.

Le parcours découverte

À partir de la grande section

L'école de musique propose un parcours découverte permettant à l'élève (enfant ou adulte) d'essayer différents instruments parmi ceux proposés. Vous pourrez ainsi découvrir par période de 3 semaines, 7 instruments différents.

À l'issue de cette période, vous ferez des vœux et suivant les disponibilités, vous pourrez ainsi débiter les cours avec l'instrument que vous aurez choisi !

Le parcours études

Enfants à partir du CE1 (7 ans), ados et adultes

Les élèves suivent de façon hebdomadaire un cours de formation musicale, une pratique collective et un cours d'instrument (ou parcours découverte la première année).

Le parcours personnalisé

Ce parcours s'adresse :

- aux élèves qui ne souhaitent pas poursuivre le parcours étude après le 1^{er} ou 2^{ème} cycle;
- aux adultes ne souhaitant pas s'engager dans un parcours étude.

Le parcours personnalisé est composé d'un cours d'instrument et d'une pratique collective.

Le dispositif musique adaptée

Vous êtes en situation de handicap ou vous avez des besoins spécifiques ?
Un référent est à votre écoute.

L'école de musique adapte ses parcours aux élèves présentant des handicaps ou des spécificités demandant un accompagnement particulier.

Il est important de l'exprimer dès l'inscription auprès de la direction de l'école.





tarifs pour L'année 2026-2027

Les tarifs dépendent du domicile de l'élève
(La Flèche, Communauté de communes du Pays fléchois, hors Pays fléchois).
Ils sont dégressifs en fonction du nombre d'élèves de la même famille.

Déductions possibles : aides CCAS, aide au loisirs CAF,
chèque collège et pass culture sport.

N'hésitez pas à vous renseigner auprès du secrétariat.

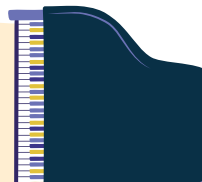
Parcours	Tarifs pour les résidents de La Flèche, les agents municipaux, du Pays fléchois et du CCAS	Tarifs pour les résidents du Pays fléchois	Tarifs pour les résidents hors Pays fléchois
Pour les mineurs, étudiants jusqu'à 25 ans et demandeurs d'emploi.			
Parcours éveil			
Jardin musical Enfant de 9 mois à 3 ans ½, accompagné d'un parent	79€	107€	143€
Éveil musical Enfant de moyenne section de maternelle	139€	182€	237€
Initiation musicale Enfant de grande section de maternelle	188€	240€	315€
Initiation musicale CP	292€	377€	517€
Parcours découverte À partir de la grande section de maternelle	292€	377€	517€
Parcours études			
Parcours études Formation musicale, instrument et pratique collective	403€	525€	733€
Parcours études 2 instruments	600€	778€	1002€
Parcours personnalisés			
Parcours personnalisé instrument ou chant et pratique collective	270€	350€	465€
Parcours personnalisé 2 instruments	431€	559€	740€
Hors parcours			
Cours semi-collectif instrument ou chant	206€	264€	347€
En plus			
Formation musicale ou culture musicale	187€	241€	358€
Pratique collective Ex : chorale ou orchestre*	81€	81€	81€

tarifs pour l'année 2026-2027

Parcours	Tarifs pour les résidents de La Flèche, les agents municipaux, du Pays fléchois et du CCAS	Tarifs pour les résidents du Pays fléchois	Tarifs pour les résidents hors Pays fléchois
Pour les adultes			
Parcours études			
Parcours études Formation musicale, instrument et pratique collective	527€	743€	893€
Parcours études 2 instruments	780€	1098€	1245€
Parcours personnalisés			
Parcours personnalisé instrument ou chant et pratique collective	352€	499€	602€
Parcours personnalisé 2 instruments	562€	797€	960€
Hors parcours			
Cours semi-collectif instrument ou chant	257€	367€	442€
En plus			
Formation musicale ou culture musicale	229€	320€	383€
Pratique collective Ex : Chorale ou orchestre*	109€	109€	109€

Pour les élèves du dispositif « Orchestre à l'école » (jusqu'à l'année de 6^{ème} incluse)			
Parcours études			
Parcours études Formation musicale, instrument et pratique collective	201€	262€	366€
En plus			
Formation musicale ou culture musicale	94€	120€	179€
Pratique collective Ex : Chorale ou orchestre*	41€	41€	41€

*N'ouvre pas droit à la réduction « Famille »



infos pratiques

Goûter musical et portes ouvertes

Mercredi 24 juin 2026

Réinscriptions

Du 13 mai au 14 juin 2026

Inscriptions

Du 15 juin au 24 juillet 2026

Puis du 31 août au 11 septembre 2026

Forum des associations

Samedi 5 septembre 2026

Rentrée à l'école de musique

Lundi 14 septembre 2026

L'école de musique vous accueille

Du lundi au jeudi 09h15 - 12h30 / 13h30 - 18h30

Le vendredi 13h30 - 18h30

(Secrétariat au 2^{ème} étage)



École municipale de musique de La Flèche

12 rue Pape-Carpantier - 72200 La Flèche

musique@ville-lafleche.fr

02 43 48 53 63

