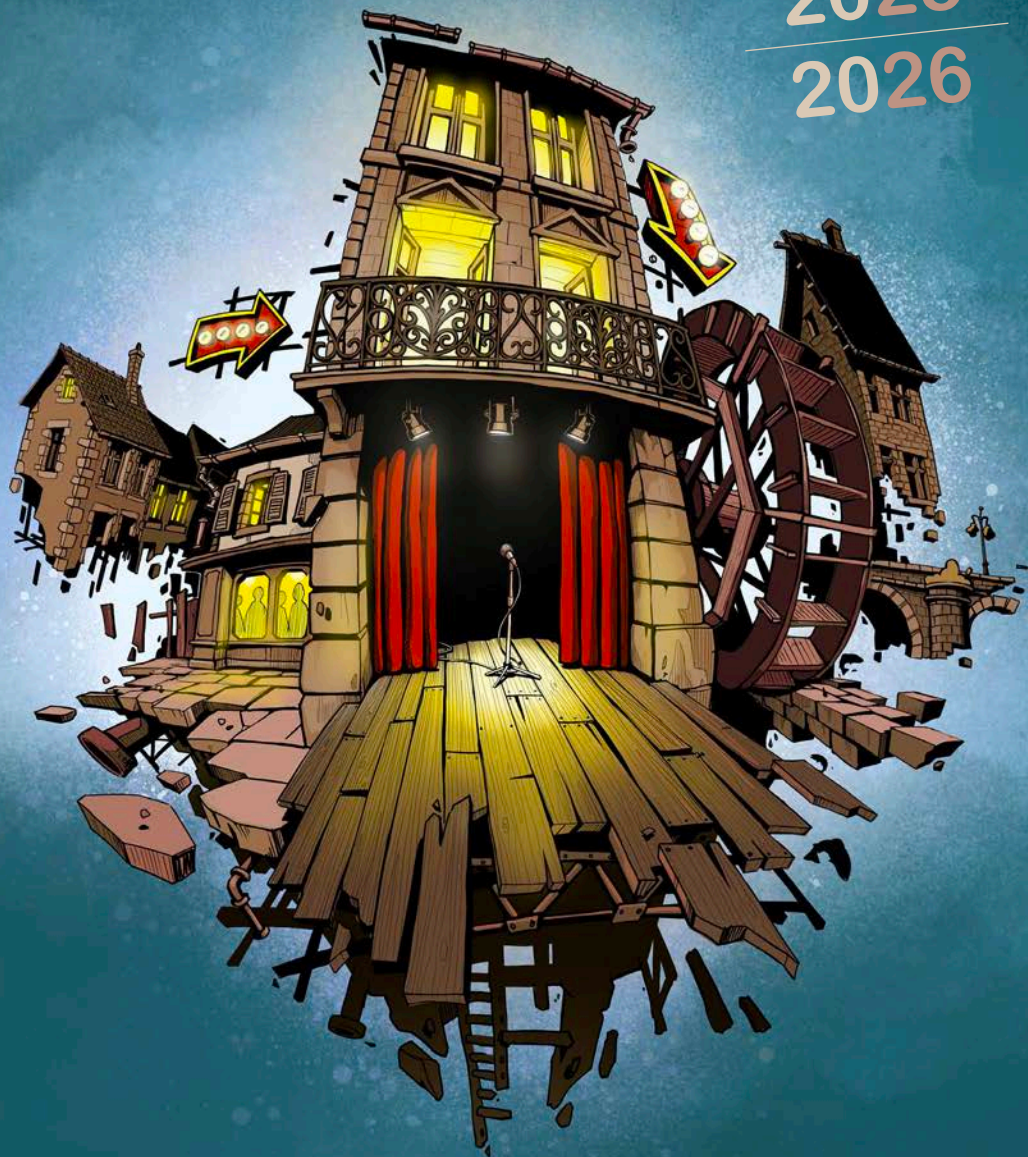


SAISON CULTURELLE

2025
2026



LE CARROI
LA FLÈCHE

LE CARROI

Tout au long de l'année Le Carroi, association d'éducation populaire, vous propose une programmation culturelle pour tous, un festival d'arts de la rue, des concerts, des expositions d'artistes amateurs et professionnels, des activités artistiques, ludiques et sportives.

Adhérer au Carroi c'est participer pleinement à la vie de l'association, montrer un attachement à une démarche et à un projet associatif, être solidaire, favoriser le lien social, un engagement moral.

LE BUREAU DE L'ASSOCIATION

Président : Nicolas Royer

Vice-présidentes : Mireille Dufois, Séverine Jérigné, Laurence Lecourt, Michèle Pillot

Secrétaires : Emmanuel Pillot, Paul Jouvin

Trésoriers : Jean-Rémy Abélard, Anne-Marie Guttierrez

Membres : Christophe Boucher, Virginie Cancé, Constant Emery, Léo Pancher

L'ÉQUIPE DE PERMANENTS

DIRECTION

Richard Le Normand

ADMINISTRATION

Karine Coubard : production, accueil des artistes

Aurélie Mézière : comptabilité

Elise Lardeux : administration, gestion des activités socio-culturelles

RELATIONS AVEC LES PUBLICS

Clémentine Abélard-Royer : communication, gestion des expositions

Guénola Béchu : gestion et entretien des locaux

Hélène Belkadi Gouider : accueil, billetterie, diffusion

Ingrid Compain : entretien des locaux, diffusion, accueil des artistes

Sophie Garnier-Heurtin : médiation culturelle, mécénat et sponsoring

Bérangère Gauthier : billetterie et relations publiques

TECHNIQUE

Jean-François Béchu : régie générale

Damien Bertin : régie lumière

Denis Marchaise : direction technique

*Avec le concours de **Carine Ménage**, maire adjointe en charge de la Culture, des membres du Conseil d'administration, des services de la ville de la Flèche, de l'ensemble des bénévoles du Carroi et des intermittents du spectacle.*

ÉDITO

Chers spectateurs, chères spectatrices, nous pourrions faire tout un éditto sur le contexte régional et la suppression des subventions qui fragilisent nos actions, nos territoires et leur qualité de vie mais vous commencez à être parfaitement au fait de cette situation. C'est bien lors de décisions aussi dangereuses que l'on mesure l'importance de nos votes. Souvenons-nous-en !

Votre présence, nombreuse, fidèle lors de la saison passée a été un soutien précieux. Nous espérons et comptons sur vous de nouveau cette année.

Les coupes budgétaires nous ont obligés à une forme de prudence pour cette nouvelle saison. Cependant, nous avons fait le choix de ne pas trop réduire l'offre. Ainsi la saison répond à notre ambition, celle d'avoir une offre variée, de qualité et s'adressant à tous les publics.

Nous conservons bien évidemment une programmation pour le jeune public mais aussi les représentations familiales. Ces dernières s'adressant autant aux plus jeunes qu'aux adultes, ne manquez pas d'en profiter. Ne passez pas à côté du spectacle "Le verso des images" qui nous conte l'histoire de Louis Braille ou encore le projet autour de Jean de la Fontaine co-concocté par un membre des Fouteurs de Joie. Que dire de "Rien ?" tellement tout y est.

Pour le reste de la saison, il y aura des moments forts et essentiels avec "Le chœur des femmes", "L'exploitation à la cool" ou encore "déraisonnable" par exemple. Des voyages musicaux mémorables avec les frères Saglio, la pépite montante Izo FitzRoy ou encore l'indispensable et hilarante Claire Méchin.

On poursuit avec un immense plaisir la programmation de spectacles emplis d'humour. Soyez curieux et venez à la découverte de la fine plume Réda Seddiki ou encore du génial "Bien, reprenons!". Nul besoin de faire la promo de monsieur Guillaume Meurice. On rit aussi beaucoup avec le spectacle de cirque "Huellas", en plus d'être époustouflé par ces acrobates virtuoses.

Nous vous réservons une programmation riche et variée avec davantage de petites formes mais autant de qualité garantie.

Nous sommes impatients de vous accueillir dans les salles, que vous découvriez ce que les artistes ont de plus beau, de plus créatif et de plus puissant.

A bientôt pour le plaisir en partage.

**Le président,
Nicolas ROYER**

**Le directeur,
Richard LE NORMAND**

SOMMAIRE

5	AGENDA DES SPECTACLES
6-30	SAISON
31	SÉANCES SCOLAIRES
32	RÉSIDENCES
32	COMPAGNIE ASSOCIÉE ATELIER THÉÂTRE NOUVEAUTÉ
33	ACTIONS CULTURELLES
34	RELATIONS PUBLIQUES
35	SALLES
36	TARIFS & ADHÉSION
37	RÉSERVER SES PLACES
38	MODES DE RÈGLEMENT
39-40	BULLETIN DE RÉSERVATION
41-42	EXPOSITIONS YONGMEI LIU LE SALON D'AUTOMNE CAMILLE MILLERAND COLLECTIF LA DOUCEUR
42	RENDEZ-VOUS DE L'ÉTÉ LES AFFRANCHIS & LES APARTÉS
43	ACTIVITÉS DU CARROI
44	PARTENAIRES CULTURELS FOCUS SUR "DU BRUIT AU KID #5"
45	PARTENAIRES ET RÉSEAUX
45	DEVENIR DONATEUR
46	MÉCÈNES
47	MENTIONS LÉGALES

AGENDA DES SPECTACLES

- 6 **VENDREDI 26 SEPTEMBRE** : Tu connais la chanson ? **OUVERTURE DE SAISON**
- 7 **SAMEDI 11 OCTOBRE** : Réda Seddiki - Ironie de l'histoire **HUMOUR**
- 8 **VENDREDI 17 OCTOBRE** : Ma vulve et mon uku - Claire Méchin **MUSIQUE**
- 9 **MARDI 4 NOVEMBRE** : St Graal - Festival BEBOP **MUSIQUE**
- 10 **JEUDI 13 NOVEMBRE** : Le chœur des femmes - Cie Actes Uniques **THÉÂTRE**
- 11 **MERCREDI 19 NOVEMBRE** : Mes nouvelles chaussures - Tian Gombau **JEUNE PUBLIC**
- 12 **VENDREDI 28 NOVEMBRE** : Huellas - Cie Hold-Up & Co **CIRQUE**
- 13 **VENDREDI 5 DÉCEMBRE** : Dérisonnable - Cie Les Productions du Sillon **THÉÂTRE**
- 14 **VENDREDI 12 DÉCEMBRE** : Alligator - TRAM **MUSIQUE**
- 15 **VENDREDI 9 JANVIER** : Camille & Matthieu Saglio **MUSIQUE**
- 16 **JEUDI 15 JANVIER** : " Bien, reprenons ! " - Collectif Muerto Coco **THÉÂTRE**
- 17 **DU 23 AU 25 JANVIER** : La Folle Journée de Nantes à La Flèche **MUSIQUE CLASSIQUE**
- 18 **JEUDI 29 JANVIER** : Traces - Cie S'Poart **HIP-HOP**
- 19 **VENDREDI 6 FÉVRIER** : Le verso des images - Atelier Hors Champ **JEUNE PUBLIC**
- 20 **SAMEDI 14 FÉVRIER** : Ne m'attends pas - Cie La neige sur les cils **JEUNE PUBLIC**
- 21 **MERCREDI 18 FÉVRIER** : La Fontaine Unplugged - Cie DNB **JEUNE PUBLIC**
- 22 **MERCREDI 4 MARS** : Rien ? - Cie Monsieur K **JEUNE PUBLIC**
- 23 **VENDREDI 13 MARS** : Izo FitzRoy - A Good Woman **MUSIQUE**
- 24 **VENDREDI 20 MARS** : Guillaume Meurice / Eric Lagadec - Vers l'infini ... **CONFÉRENCE SPECTACLE**
- 25 **JEUDI 26 MARS** : Viva! - La Loquace Cie **THÉÂTRE D'OBJETS**
- 26 **Vendredi 3 avril** : Ersatz - Julien Mellano, Collectif Aïe Aïe Aïe **THÉÂTRE D'OBJETS**
- 27 **JEUDI 9 AVRIL** : Ma distinction - Wally **THÉÂTRE**
- 28 **MARDI 28 AVRIL** : L'exploitation à la cool - Cie El Ajouad **THÉÂTRE**
- 29 **MARDI 5 MAI** : La pointe du compas - Cie HKC **THÉÂTRE & CIRQUE**
- 30 **JEUDI 21 MAI** : Ce que vit le rhinocéros ... - Cie 15 000 cm² de peau **LECTURE PERFORMANCE**



SPECTACLE MUSICAL

OUVERTURE DE SAISON TU CONNAIS LA CHANSON ?

VENDREDI 26 SEPTEMBRE :: 20H :: SALLE COPPÉLIA

DURÉE :
1H30

PLACEMENT LIBRE
10 ANS ET +

**ENTRÉE LIBRE
ET GRATUITE**

Le public est invité à deviner l'auteur ou l'auteure des paroles des chansons, tout au long de la représentation. Le chanteur est maître du jeu.

- À chaque fin de morceau, les spectateurs proposent une réponse.
- Celui ou celle qui trouve la bonne réponse marque un point.
- À la fin du concert, la personne qui a le plus de points gagne le jeu.
- La personne qui en a le moins gagne aussi : le prix du meilleur découvreur.

Le blind-test est un point de départ ludique pour faire entendre la richesse des écritures des chansons francophones. Une quinzaine de morceaux déploient différentes manières d'écrire. Ce concert est un grand écart stylistique et temporel pour explorer avec le public des territoires connus et méconnus.

PRÉSENTATION DE LA NOUVELLE SAISON CULTURELLE SUIVIE DU SPECTACLE

Ouverture de la billetterie

le samedi 6 septembre 2025 de 10h à 17h au Complexe Sportif de la Monnerie
et en ligne sur notre site internet www.lecarroi.org

Concept : **Louis Caratini**. Écriture : **Louis Caratini et Charlotte Adrien**. Avec : **Louis Caratini**. Mise en scène : **Charlotte Adrien**. Création lumières : **Jérémie Gaston Raoul**. Régie : **Aurélien Dalmasso**. Photo : **Jérôme Quadri**.



HUMOUR

RÉDA SEDDIKI

IRONIE DE L'HISTOIRE

SAMEDI 11 OCTOBRE :: 20H30 :: SALLE COPPÉLIA

DURÉE :
1H15

PLACEMENT LIBRE
13 ANS ET +

TARIFS :
PLEIN 15€
RÉDUIT 12€
ADHÉRENT 9€
TRÈS RÉDUIT 7€

Si une blague peut faire rire comme elle peut faire pleurer, ce spectacle vous fera pleurer de rire...

Réda Seddiki ce n'est pas un choix c'est une décision !

Il s'impose dans nos profonds intérieurs et nous grave de son empreinte. Tantôt enjoué, tantôt bouleversé, tantôt attendri, parfois révolté... mais toujours amusé. Le pire n'existe pas puisqu'il faut en rire ! Loin des manichéismes et des blagues attendues, ce spectacle vous emmène là où vous ne seriez pas allés seuls.

Laissez vos idées toutes faites à la porte et entrez.

« Un humour mêlé d'absurde et de punchlines bien senties. Un pur bonheur. »
Télérama TTT



MUSIQUE

MA VULVE ET MON UKU CLAIRE MÉCHIN

VENDREDI 17 OCTOBRE :: 20H30 :: THÉÂTRE DE LA HALLE-AU-BLÉ

DURÉE :

1H15

PLACEMENT LIBRE

12 ANS ET +

TARIFS :

PLEIN 15€

RÉDUIT 12€

ADHÉRENT 9€

TRÈS RÉDUIT 7€

Parodies féministes de tubes de la chanson française... mais pas que ! Claire Méchin (Blond and Blond and Blond, les Filles de Simone) t'offre un seule en scène qui met du drôle au cœur. Alors si t'aimes bien : Les parodies (et les compos aussi), féministes (mais pas seulement), de tubes de la chanson française (y a pas que ça non plus hein), avec une super chanteuse (si je fais pas mon auto-promo qui va la faire...) et juste un ukulélé (si si je t'assure, on peut faire plein de trucs avec un uku). Tu vas kiffer.

Et si t'aimes pas trop le ukulélé, la chanson française, le féminisme, tout ça, tout ça... bon à première vue c'est pas gagné... mais t'es pas à l'abri de kiffer quand même !

« Un show décomplexant qui fait beaucoup de bien. »

TT Télérama

Autrice : **Claire Méchin**. Oeil amical : **Claire Fretel**. Costume : **Sarah Dupont**. Lumières : **Dominique Peurois**. Son : **Michaël Houssier**. Management : **Nora Amarouche**. Presse : **Léo Domboy**. Photo : **Manon Bonnet**.



MUSIQUE

ST GRAAL FESTIVAL BEBOP

MARDI 4 NOVEMBRE :: 20H30 :: SALLE COPPÉLIA

DURÉE :

1H30

PLACEMENT LIBRE
TOUT PUBLIC

TARIFS :

PLEIN 15€

RÉDUIT 12€

ADHÉRENT 9€

TRÈS RÉDUIT 7€

Après son 1^{er} EP, des concerts complets (Point F, Boule Noire – Paris, La Marquise- Lyon), des 1^{ères} parties de J. Papaconstantino, Hervé et Miel de Montagne et le phénomène « Je t’emmènerai » (6 millions de vues sur les réseaux sociaux, 1,7M de streams), St Graal revient avec un nouvel EP à paraître le 27 septembre. « Les extraordinaires histoires d’amour de St Graal » portent sa marque : une énergie skate pop avec guitares incisives, pulse électro et voix auto-tunées, un rythme dansant, des textes imagés et romantiques (mais pas que).

1^{ÈRE} PARTIE :

CJ BETH

Cj Beth est une auteure-compositrice-interprète à la voix chaleureuse marquée par des sonorités blues et soul. De la composition de ses prods à l’écriture de ses textes, cette artiste indépendante met un point d’honneur à concevoir une musique qui lui ressemble, créant ainsi son propre univers musical.





THÉÂTRE

LE CHŒUR DES FEMMES

CIE ACTES UNIQUES

JEUDI 13 NOVEMBRE :: 20H30 :: SALLE COPPÉLIA

DURÉE :
1H30

PLACEMENT LIBRE
13 ANS ET +

TARIFS :
PLEIN 15€
RÉDUIT 12€
ADHÉRENT 9€
TRÈS RÉDUIT 7€

Jean Atwood, jeune interne extrêmement douée et ambitieuse, se destine à la chirurgie gynécologique.

Mais elle est obligée de passer ses six derniers mois d'internat dans le service de « médecine de la femme » du docteur Franz Karma. Ni ce service dédié à l'écoute des femmes, ni la personnalité controversée du Dr Karma ne la séduisent. Et le conflit ouvert entre les deux médecins va très vite les amener à passer un pacte : une semaine pour décider ou non de travailler ensemble... Toutes les questions éthiques et de pouvoir entre médecins et patients sont exacerbées dans ce service gynécologique, inventé par Martin Winckler, qui est à la fois médecin et romancier.

Mais les patientes peuvent aussi apprendre au médecin...

« Ne jugez pas les femmes. Écoutez-les. »
Martin Winckler

Texte : **Martin Winckler**. Adaptation : **Violaine Brébion**. Mise en scène et jeu : **Violaine Brébion, Xavier Clion et Clotilde Daniault**. Collaboration artistique : **David Gauchard**. Lumière : **Aurore Beck**. Son et régie : **Baptiste Newte Marty**. Scénographie : **Philippine Ordinaire**. Costumes : **Coline Ploquin**. Photo : **Anthony Magnier**.



THÉÂTRE D'OBJETS

MES NOUVELLES CHAUSSURES

TIAN GOMBAU

MERCREDI 19 NOVEMBRE :: 15H30 :: SALLE COPPÉLIA



DURÉE :
35 MIN

PLACEMENT LIBRE
A VOIR EN
FAMILLE
3 ANS ET +

TARIF UNIQUE :
5€

Un petit garçon enfle de nouvelles chaussures et part goûter à la rivière. En chemin, il découvre le monde qui l'entoure: rues, maisons, paysages, personnes et animaux. Ses chaussures accumulent expériences et aventures et lui, petit à petit, grandit.

La taille des chaussures nous accompagne tout au long de la vie. La taille mesure le pied, mais aussi l'âge, les expériences, la manière avec laquelle on marche dans la vie.

Passent les jours, les années et les boîtes de chaussures. Petites, moyennes, grandes...

« Une pièce magique qui vous transporte dans un univers parallèle avec de grandes doses d'affection et de tendresse. Un tourbillon émotionnel. Le nœud dans la gorge est inévitable. »

La Calamanda



SÉANCES SCOLAIRES :: PAGE 31

Création : **Jordi Palet, Tian Gombau**. Texte et mise en scène : **Jordi Palet I Puig**. Acteur et manipulateur : **Tian Gombau**. Scénographie et objets : **Isa Soto**. Composition musicale : **Oscar Roig**. Enregistrement : **Temps Record**. Musiciens : **Olvido Lanza, Benet Palet et Pep Pascual**. Photo : **Àlvar Buch**.



CIRQUE

HUELLAS

CIE HOLD-UP & CO

VENDREDI 28 NOVEMBRE :: 20H30 :: SALLE COPPÉLIA

DURÉE :

1H

PLACEMENT LIBRE

5 ANS ET +

TARIFS :

PLEIN 15€

RÉDUIT 12€

ADHÉRENT 9€

TRÈS RÉDUIT 7€

Huellas (empreintes) nous donne à voir la virtuosité de l'acrobatie accompagnée par une musique intemporelle impressionnante.

Sur un tapis d'argile noire monumental, qui est une matière pour rebondir, sauter et s'amuser, nous sommes plongés dans un monde de corps en mouvement tour à tour drôles ou poétiques.

Huellas est un voyage intérieur, à travers le temps et l'espace, où l'acrobatie et la danse s'épousent avec une force, une tendresse et une précision brute.

« La quintessence de ce que la scène peut produire. »

Le Figaro

SÉANCE SCOLAIRE :: PAGE 31

Mise en scène : **Olivier Meyrou**. Avec : **Matias Pilet et Fernando Gonzalez Bahamondez**. Musique : **Karen Wendl et Daniel Barba Moreno**. Scénographie : **Bonnie Colin**. Création lumière : **Sofia Bassim**. Régie Lumière : **Sofia Bassim ou Cyrille Germain**. Régie plateau : **Salvatore Stara**. Production/diffusion : **Ludovic Ritter**. Photo : **Franck Jalouneix**.



THÉÂTRE

DÉRAISONNABLE

CIE LES PRODUCTIONS DU SILLON

VENDREDI 5 DÉCEMBRE :: 20H30 :: THÉÂTRE DE LA HALLE-AU-BLÉ

DURÉE :

1H

Un soir, alors qu'elle joue Marie Tudor, Florence disparaît. La police la retrouve au bout de 48 heures : elle est devenue Marie Tudor dans les rues de Paris.

PLACEMENT LIBRE

12 ANS ET +

Commence alors un long parcours pour cette comédienne qui ne met plus de frontières entre le JE et le JEU.

TARIFS :

PLEIN 15€

RÉDUIT 12€

ADHÉRENT 9€

TRÈS RÉDUIT 7€

Elle incarne avec espièglerie, les personnages qui ont joué un rôle important dans sa vie, figures de théâtre mais aussi parents et psychiatres.

Chemin faisant, elle s'incarne aussi elle-même dans un périple étourdissant. Car quand on souffre d'un trouble bipolaire, être un double de soi-même sur la scène d'un théâtre, c'est assez vertigineux.

« Questionner la limite entre le réel et le délire, explorer la capacité que possède le langage à créer une réalité qui éloigne de ce qui est. »

Denis Lachaud

Comédienne : **Florence Cabaret**. Texte : **Denis Lachaux**. Mise en scène : **Catherine Schaub**. Assistante à la mise en scène : **Agnès Harel**. Lumières : **Thierry Morin**. Son : **Aldo Gilbert**. Photo : **EBrouchon**.



MUSIQUE

ALLIGATOR TRAM

VENDREDI 12 DÉCEMBRE :: 20H30 :: SALLE COPPÉLIA

DURÉE :

1H30

PLACEMENT LIBRE

8 ANS ET +

TARIFS :

PLEIN 15€

RÉDUIT 12€

ADHÉRENT 9€

TRÈS RÉDUIT 7€

TRAM, ce sont 5 garçons sentimentaux qui n'aiment pas la tiédeur. Ils ont le sourire serein de ceux qui ont beaucoup voyagé, l'appétit de ceux qui savent qu'il reste tout à découvrir. TRAM, tout simplement, 4 lettres qui synthétisent une voie pop'n'trad plus moderne qui sonne, qui claque, qui percute. Plus concis, plus large aussi et plus fédérateur. Car sans jamais renier ses origines, la gare de départ est désormais loin dans le rétroviseur. L'horizon est loin aussi ! Le groupe poursuit donc son aventure, hybridation unique entre instruments acoustiques et énergie rock, entre inspirations trad et un goût prononcé pour la pop, entre l'émotion et la danse frénétique. Un cocktail sentimental, populaire, diversifié et ouvert à tous, comme un tram, finalement.

« On est pas sérieux quand on a 25 ans :
méfiez-vous des alligators. »



Vincent Gaffet : Chant, accordéon. **Vincent Westphal** : Chant, clarinette, clarinette basse. **Diego Meymarian** : Chant, violon, cistre, banjo, mandoline. **Mathieu Cervera** : Percussions, chant. **Nicolas Canavaggia** : Contrebasse, basse électrique, chant. Création sonore : **Rémy Dumont, Matthieu Ribun, Thomas Olivieri, Benoit Martin**. Photo : **William Belle**.



MUSIQUE

CAMILLE & MATTHIEU SAGLIO CIE ANAYA

VENDREDI 9 JANVIER :: 20H30 :: THÉÂTRE DE LA HALLE-AU-BLÉ

DURÉE :

1H20

PLACEMENT LIBRE

12 ANS ET +

TARIFS :

PLEIN 15€

RÉDUIT 12€

ADHÉRENT 9€

TRÈS RÉDUIT 7€

Quand il était petit, Camille entendait son grand frère Matthieu faire ses gammes au violoncelle et cela lui paraissait bien étrange, comme un rituel auquel personne d'autre n'était convié... Au fil du temps, chacun des deux a tissé sa propre relation à la musique, sa propre approche ; du côté de la chanson pour l'un et du côté du jazz et de la world music pour l'autre. Et puis, petit à petit s'est dessiné un nouveau possible, comme si les fils se mettaient à tresser ensemble un chemin à explorer à deux. Chemin de cordes évidemment, cordes de violoncelle et cordes vocales. Cordes si similaires qu'elles se confondent, s'accordent et se mélangent à merveille. Dans ce nouveau projet, les deux frères créent des liens, des ponts, entre leurs univers pour en faire émerger un nouveau territoire à explorer.

« Aux confins de la balade folk imaginaire et de la musique classique, jusqu'à des sommets de spiritualité. »

TTTT Télérama

Camille Saglio : composition, chant. **Matthieu Saglio** : composition, violoncelle, sampler. **Alban Cointe** : son. **Pierre Crasnier** : lumières. Photo : **Claude Théolle**.



THÉÂTRE

« BIEN, REPRENONS ! »

COLLECTIF MUERTO COCO

JEUDI 15 JANVIER :: 20H30 :: SALLE COPPÉLIA

DURÉE :

1H05

PLACEMENT LIBRE

10 ANS ET +

TARIFS :

PLEIN 15€

RÉDUIT 12€

ADHÉRENT 9€

TRÈS RÉDUIT 7€

Fiction autobiographique pour un interprète né en 1987, deux clarinettes, vingt personnages en voix off et un homard bleu d'atlantique. Un musicien remonte à la première mesure et rejoue la partition de sa vie, de l'enfance à l'âge adulte. C'est l'histoire de sa quête pour se construire musicalement, trouver peu à peu sa place, rencontrer ses limites et apprivoiser ses doutes. On y parle entre autres de pédagogie poussièreuse de conservatoire, de repas de famille, de bateaux qui chantent, de flûte à bec et de conseillers pôle emploi, de « est-ce-que-vous-êtes-chauds Carcassonne ?!!!! » et d'une possible réincarnation en homard bleu d'Atlantique. Mais ne vous y trompez pas, que vous soyez musicien.ne.s ou pas du tout, il se pourrait bien que vous vous sentiez plus concerné que prévu.

« Une pièce jubilatoire du début à la fin. Les textes sont réjouissants, les formules décapantes, j'en ai oublié de respirer. »

Journal de Saône et Loire



LA FOLLE JOURNÉE de Nantes

LA FOLLE JOURNÉE DE NANTES À LA FLÈCHE : LES FLEUVES

DU VENDREDI 23 AU DIMANCHE 25 JANVIER

La Folle Journée nous fait voyager à travers le monde par le biais des grands fleuves qui irriguent les continents. Les fleuves ont joué en effet un rôle central dans le développement culturel et musical des régions qu'ils traversent, laissant notamment une empreinte forte chez les musiciens classiques auxquels ils ont inspiré, directement ou indirectement, de nombreuses oeuvres. Parmi ces grands fleuves se trouve bien sûr le Danube, qui traverse dix pays et notamment très lié à ses capitales musicales que sont Vienne et Budapest. La Moldau, le plus long fleuve de la République tchèque. Le Rhin qui traverse la Suisse, l'Allemagne et les Pays-Bas a inspiré de nombreux musiciens. En Russie, la Volga considérée comme le fleuve national russe a inspiré de nombreux chants folkloriques. De même, la Vistule en Pologne a profondément marqué la culture du pays- clin d'oeil à La Folle Journée de Varsovie. Dans d'autres régions du monde, les grands fleuves ont été de même une source d'inspiration pour les artistes et musiciens : ainsi le fleuve Niger en Afrique de l'Ouest ou le Gange en Inde, qui ont été des berceaux de culture où musique et spiritualité apparaissent étroitement liées. Fleuve emblématique du Moyen-Orient, le mythique Euphrate traverse la Turquie, la Syrie, l'Irak et l'Iran. Le Jourdain qui traverse de nombreux pays, du Liban à la Jordanie. Sur le continent américain, le Mississippi est indissociable de la naissance du blues et du jazz et les rives du fleuve, notamment à la Nouvelle-Orléans, ont vu émerger des genres musicaux qui ont profondément influencé la musique américaine et mondiale. Du côté de l'Amérique latine, le fleuve Amazone a laissé également une empreinte forte dans le répertoire classique. Et revenant en France, on pense bien sûr à la Loire, son plus long fleuve, qui a joué un rôle essentiel dans le développement de la musique.

**Ouverture de la billetterie début janvier.
Billetterie en ligne sur : www.lecarroi.org**



HIP-HOP

TRACES CIE S'POART

JEUDI 29 JANVIER :: 20H30 :: SALLE COPPÉLIA

DURÉE :

50 MIN

PLACEMENT LIBRE

6 ANS ET +

TARIFS :

PLEIN 15€

RÉDUIT 12€

ADHÉRENT 9€

TRÈS RÉDUIT 7€

D'une manière générale, une trace est l'influence d'un événement sur son environnement. Trois danseurs évoluent ensemble ou individuellement dans un univers poétique, en résonance avec la mémoire des corps, forgé par l'exploration des limites et les frontières du geste, mais aussi par la richesse des différences que chacun porte en soi. Toujours en s'appuyant sur une écriture contemporaine, les 3 danseurs évoluent avec force et sensibilité à travers une danse hip-hop qui s'inspire de différents styles. En faisant appel à l'histoire de chacun, leur singularité, leurs richesses et leurs expériences, leurs vécus, leurs mémoires, leurs souvenirs, ils traversent ensemble les émotions pour transformer le groupe et leurs danses. C'est véritablement le sens des émotions qui est recherché à travers cette création.

« Traces raconte une histoire de transmission. Dix ans plus tard, Mickaël Le Mer revisite sa création avec une perspective renouvelée. »

Chorégraphie : **Mickaël Le Mer**. Danseurs interprètes : **Tibault Miglietti, Elie Tremblay et Hugo Sellam**. Création lumière : **Nicolas Tallec**. Composition originale : **David Charrier**. Costumes : **Elodie Gaillard**. Scénographie : **Mickaël Le Mer, Nicolas Tallec**. Régie plateau : **William Languillat**. Photo : **Philippe Bertheau**.



Malices
au pays

THÉÂTRE

LE VERSO DES IMAGES

ATELIER HORS CHAMP

VENDREDI 6 FÉVRIER :: 19H :: SALLE COPPÉLIA



DURÉE :
1H10

PLACEMENT LIBRE
8 ANS ET +

TARIF UNIQUE :
5€

Le spectacle retrace les épreuves de la vie de Louis Braille et raconte la conquête de l'espace et du savoir, l'obstination d'un enfant qui veut lire et qui découvre qu'il n'existe pas de livres pour les aveugles. Il invente alors une écriture à partir de points en relief à l'usage des aveugles pour lire l'alphabet et la musique. C'est l'histoire d'une intuition lumineuse menacée par l'ordre établi et le monde suffisant des adultes, mais sauvée par les enfants ; car les enfants non-voyants, comme tous les enfants, ne renoncent jamais à une liberté entrevue et bravent les interdictions. C'est l'histoire d'une résistance menée par ce petit chevalier aveugle qui cherche obstinément un point de contact avec les Autres. Cette conquête héroïque questionne chez nous, les voyants, des choses essentielles sur notre rapport au réel et sur notre façon de l'appréhender.

« C'est une œuvre d'art palpante et totale où l'immatériel entre en résonance avec la matière, la musique et le son, en partitions parallèles, tissées et imbriquées avec un sens rare de la composition. »

Marie Plantin- SceneWeb

PROGRAMME DU FESTIVAL DISPONIBLE EN JANVIER 2026

SÉANCES SCOLAIRES :: PAGE 31

Conception, écriture et mise en scène : **Pascale Nandillon et Frédéric Tétart**. Assistanat à la mise en scène : **Saul Marais**. Comédiennes : **Sophie Pernette, Aglaé Bondon**. Régie : **Coraya Sanhaji et Frédéric Tétart**. Voix enregistrée : **Ilya Pourcines**. Collaboration artistique : **Serge Cartellier**. Décors : **François Fauvel et Frédéric Tétart**. Photo : **Agathe Pommerat**.



MARIONNETTES

NE M'ATTENDS PAS CIE LA NEIGE SUR LES CILS

SAMEDI 14 FÉVRIER :: 11H :: SALLE COPPÉLIA

À VOIR EN
FAMILLE



DURÉE :
40 MIN

PLACEMENT LIBRE
4 ANS ET +

TARIF UNIQUE :
5€

Dans ce monde, les maisons ont des jambes, des ailes ou des voiles pour voyager. Toutes les nuits, elles partent. Et chaque matin, les habitants ont une vue différente de leurs fenêtres ! Mais un jour, une maison part sans son habitant. Il ne lui reste que son lit : alors, il attend, certain qu'elle va revenir. Mais le vent se lève et l'empêche de rester en place...

Dans ce bijou de spectacle pour petits et grands, sont évoquées ces maisons ou ces lieux que l'on quitte, la quête universelle d'un chez soi. Des questions actuelles abordées avec tendresse, humour et poésie, grâce à la rencontre, d'une grande beauté plastique, entre marionnettes à gaine et images animées.

« Une quête initiatique à la recherche de la maison perdue »

PROGRAMME DU FESTIVAL DISPONIBLE EN JANVIER 2026

SÉANCES SCOLAIRES :: PAGE 31

Texte, conception, construction, jeu : **Véra Rozanova**. Création d'images, construction, scénographie : **Lucile Reguerre**. Création musicale et régie : **Thomas Demay**. Construction : **Julie Méreau**. Création vidéo, animations : **Samy Barras**. Régie et regard extérieur : **Lucas Prioux**. Regard attentif sur l'écriture : **Anne-Catherine Reguerre**. Photo : **MIMA**.



MUSIQUE

LA FONTAINE UNPLUGGED

CIE DNB

MERCREDI 18 FÉVRIER :: 15H ET 18H30 :: SALLE COPPÉLIA



DURÉE :
1H05

PLACEMENT LIBRE
8 ANS ET +

TARIF UNIQUE :
5€

Trois comédiens-chanteurs s'emparent malicieusement des fables de La Fontaine pour les réactualiser en chansons. Jouer avec le propos, s'en amuser, le recontextualiser avec liberté, prolonger le récit ou insuffler de nouveaux personnages afin de créer des relectures décalées et pleines d'humour. L'humeur est solaire et les influences musicales sont variées et servies par un riche instrumentarium. Guitares, clavier, accordéon, cloches... sont finement dosés laissant ainsi la part belle aux arrangements vocaux et aux textes. Ces trois chanteurs multi-instrumentistes prennent grand plaisir à donner vie à ce bestiaire musical, florissant et à l'énergie communicative. Infusées de leurs sensibilités et questionnements actuels, vous découvrirez leurs variations décapantes, originales et fidèles à l'esprit du grand fabuliste.

« Un spectacle au verbe malicieux et gourmand, des chansons à voir et à entendre entre réflexions et éclats de rire. »

PROGRAMME DU FESTIVAL DISPONIBLE EN JANVIER 2026



Écriture, composition et interprétation : **Marlène Bouniort, Sophie Kastelnik, Laurent Madiot**. Idée originale : **Laurent Madiot**. Regard extérieur : **Nolwenn Jézéquel**. Régie générale : **Amandine Gerome**. Création son : **Amandine Gerome et Martin Martin**. Création lumières : **Amandine Gerome**. Régie : **Amélie Moreau, Amandine Gerome ou Rémi Dubot**. Plasticienne décoratrice **Ivraie Le Goïc**. Photo : **Valérie Schmitt**.



THÉÂTRE & DANSE

RIEN ? CIE MONSIEUR K

MERCREDI 4 MARS :: 15H :: SALLE COPPÉLIA



DURÉE :
45 MIN

Avez-vous déjà bayé aux corneilles ?
Pourtant, c'est souvent dans ces moments de latence que peut germer la bonne idée.

PLACEMENT LIBRE
7 ANS ET +

La compagnie Monsieur K déniche toutes les possibilités de ce « rien » fécond... Décidément, l'ennui porte conseil !
C'est l'arrivée d'un temps enfin disponible, ouvert, à soi, qui nous extrait heureusement de la frénésie contemporaine.

TARIF UNIQUE :
5€

Dans son théâtre dansé à la poésie teintée d'humour, Monsieur K explore cette liberté de l'enfance.

« Ne rien faire mais le mieux possible, avec tous les sens en éveil et le désœuvrement devient grandiose et burlesque ! »

TOUT LE PROGRAMME DU FESTIVAL SERA DISPONIBLE EN JANVIER 2026



SÉANCES SCOLAIRES :: PAGE 31

Idée originale : **Romuald Leclerc**. Mise en scène : **Patrice Thibaud**. Interprètes : **Romuald Leclerc** et en alternance **Laura Boudou et Annette Labry**. Création sonore : **Bertrand Blessing**. Création lumière et régie : **Sébastien Merlin**. Costumes : **Anne-Laure Futin**. Photo : **Yannick Perrin**.



MUSIQUE

IZO FITZROY A GOOD WOMAN

VENDREDI 13 MARS :: 20H30 :: SALLE COPPÉLIA

DURÉE :
1H15

La grande chanteuse soul et gospel Izo FitzRoy revient avec "A good woman" son album le plus intime et le plus personnel. Il s'agit d'un voyage spirituel.

PLACEMENT LIBRE
TOUT PUBLIC

Le troisième et le plus personnel des albums de la star de la soul et du gospel Izo FitzRoy est une réflexion étonnante et puissante sur son parcours personnel.

TARIFS :

PLEIN 20€
RÉDUIT 17€
ADHÉRENT 14€
TRÈS RÉDUIT 7€

Un voyage qui commence par une déconnection d'elle-même à travers la dépression, pour finalement revenir lentement à elle-même. Récupérer ce que signifie pour elle être une femme aujourd'hui et comment cela se traduit de manière sonore pour elle en tant qu'artiste.

« Cet album emmène les chansons d'Izo vers un nouveau territoire qui est musicalement vibrant et extatique, avec des paroles allant de l'introspection à l'élévation spirituelle et à l'autonomisation. »



Voix et piano : **Izo FitzRoy**. Guitare : **Marcus Bonfanti**. Basse : **Matthew Waer**. Batterie : **Karl Penney**. Chœurs : **Clarence Hunte, Jade Elliot et Silla Mosley**. Photo : **James Hole**.



CONFÉRENCE SPECTACLE

GUILLAUME MEURICE / ÉRIC LAGADEC

VERS L'INFINI (MAIS PAS AU-DELÀ)

VENDREDI 20 MARS :: 20H30 :: SALLE COPPÉLIA

DURÉE :

1H45

PLACEMENT LIBRE

TOUT PUBLIC

TARIFS :

PLEIN 25€

RÉDUIT 22€

ADHÉRENT 18€

TRÈS RÉDUIT 7€

« Deux choses sont infinies : l'Univers et la bêtise humaine. Mais, en ce qui concerne l'Univers, je n'en ai pas encore acquis la certitude absolue. » A. Einstein.

Éric Lagadec (astrophysicien / enseignant-chercheur) et Guillaume Meurice (spécialiste autoproclamé de la connerie, auteur de conneries lui-même) nous proposent un voyage à travers ces deux infinis.

On y croise des galaxies, des exoplanètes, Éric Ciotti, des milliardaires qui conduisent dans l'espace et de la matière noire et parfois grise.

On s'interroge sur notre finitude, on explore nos limites, on repousse notre ignorance jusqu'à l'infini... Mais pas au-delà...

« Sur le papier, le duo paraît improbable. (...)
Sur scène, ce tandem fait des étincelles. »

Le Monde

Écriture : **Guillaume Meurice et Eric Lagadec**. Avec : **Guillaume Meurice et Eric Lagadec**. Mise en scène : **Papy**. Régie : **Bob Blasquez**. Photo : **Antoine Charlier**.



THÉÂTRE D'OBJETS

VIVA! LA LOQUACE CIE

JEUDI 26 MARS :: 20H30 :: SALLE COPPÉLIA

DURÉE :
1H15

PLACEMENT LIBRE
12 ANS ET +

TARIFS :
PLEIN 15€
RÉDUIT 12€
ADHÉRENT 9€
TRÈS RÉDUIT 7€

VIVA! est une histoire vraie. Celle d'une famille espagnole traversée par la guerre civile et la dictature franquiste.

VIVA! est le récit d'un tabou sociétal et familial. Sur le plateau, un bureau. Dans les tiroirs, des objets. Craie, rouleau de scotch, agrafeuse et taille-crayon... vont tenter de reconstituer l'Histoire.

Sans jamais oublier le pouvoir salvateur de l'humour, VIVA! interroge la part de responsabilité collective tapie dans les actes individuels, la capacité d'une société à se réparer et à se transformer.

« Voilà plus de 50 ans, dans un petit village de Castille, Pepe, mon grand-père, a tué Maria, ma grand-mère. Je l'ai appris bien des années plus tard, presque par hasard. »



SÉANCE SCOLAIRE :: PAGE 31

écriture, mise en scène et jeu : **Lisa Peyron et Daniel Olmos**. Accompagnement artistique : **Katy Deville**. Regard extérieur : **Clément Montagnier**. Production et diffusion : **Véronique Fourt**. Photo : **Luís Días**.



THÉÂTRE D'OBJETS

ERSATZ

JULIEN MELLANO - COLLECTIF ÄË ÄË ÄË

VENDREDI 3 AVRIL :: 20H30 :: THÉÂTRE DE LA HALLE-AU-BLÉ

DURÉE :

50 MIN

PLACEMENT LIBRE

12 ANS ET +

TARIFS :

PLEIN 15€

RÉDUIT 12€

ADHÉRENT 9€

TRÈS RÉDUIT 7€

Avec Ersatz, Julien Mellano met en scène une vision possible de l'être humain à venir. Résultat saugrenu issu de l'alchimie avec la machine, cette figure hybride peut apparaître comme le vestige bancal d'un futur désenchanté. Sur scène, une silhouette humanoïde sonde sans parole la réalité virtuelle par le truchement du détournement d'objets. Entre performance amusante et farce dérangeante, elle invite les spectateurs dans un jeu de piste drôle et mystérieux, où le langage s'articule à partir de bricolages retors et d'effets spéciaux de poche. Loin d'un discours bien ordonné sur l'avenir, Ersatz chemine dans un monde trouble où le futur est déjà présent. L'absurde et le miracle se toisent et se tissent dans un trou noir pour rejoindre le point de fuite de notre humanité qu'elle soit réelle, virtuelle ou augmentée.

« Ersatz est le résultat d'une révolution technologique qui ne serait pas tout à fait retombée sur ses pieds. »

Conception et mise en scène : **Julien Mellano**. Interprétation : **Sarah Reyjasse, en alternance avec Julien Mellano**. Regard extérieur : **Etienne Manceau**. Lumière et régie : **Sébastien Thomas**. Dispositif sonore : **Gildas Gaboriau**. Musiques : **Olivier Mellano, Mauricio Kagel**. Photo : **Laurent Guizard**.



THÉÂTRE

MA DISTINCTION

RÉCIT D'UN FILS D'OUVRIER DEVENU ARTISTE

JEUDI 9 AVRIL :: 20H30 :: SALLE COPPÉLIA

DURÉE :

1H25

PLACEMENT LIBRE

14 ANS ET +

TARIFS :

PLEIN 15€

RÉDUIT 12€

ADHÉRENT 9€

TRÈS RÉDUIT 7€

Dans ce récit, Lilian Derruau relie son vécu de « gosse de prolo » aux idées du sociologue Pierre Bourdieu. Ne se contentant pas de raconter les souvenirs de cette prime enfance, il dépeint cette France ouvrière des années 70 dans un texte où truculence et autodérision vont de pair.

Longtemps chanteur à tendance drôle sous le nom de Wally, on le retrouve ici dans un tout autre registre : le récit sociologique, mais à sa manière, celle qui suscite le rire avec une pointe de poésie et un paquet d'émotions.

Une époque d'insouciance, puis de prise de conscience d'une forme de prédestination sociale dont il est bien difficile de sortir.

« Toujours touchant, Wally nous raconte.
Se raconte avec humour et autodérision.
Avec tendresse. Avec pudeur. Toujours un sourire au coin de l'oeil. »



Textes et interprétation : **Wally - Lilian Derruau**. Régie son et régie générale : **Pascal Roux**. Photo : **Fabien Espinasse**.



THÉÂTRE

L'EXPLOITATION À LA COOL CIE EL AJOUAD

MARDI 28 AVRIL :: 20H30 :: SALLE COPPÉLIA

DURÉE :

1H10

PLACEMENT LIBRE

13 ANS ET +

TARIFS :

PLEIN 15€

RÉDUIT 12€

ADHÉRENT 9€

TRÈS RÉDUIT 7€

Ce sont eux qu'on retrouve aujourd'hui tout en bas de l'échelle de la start-up nation, payés au lance-pierre, sans salaire minimum, sans arrêt maladie en cas d'accident, sans congés payés, sans chômage, avec des outils de travail à leurs frais : un smartphone obligatoirement 4G qui vaut cher, un vélo souvent décrépit... À n'importe quel soir de la semaine, aux alentours de 20h, la scène se répète : des dizaines de livreurs, à vélo ou scooter, reconnaissables à leur sac isotherme carré floqué du logo de la plateforme pour laquelle ils roulent, patientent entre deux fast-foods, les yeux rivés sur leur téléphone. Jules Salé dénonce sans concession le cynisme des grandes entreprises autant que la complaisance de l'état. Plus qu'un témoignage, un réquisitoire générationnel contre la dérive « uberisante » de notre société.

« Un récit incarné et décapant, irrigué par une réflexion sur la modernité, les dérives du confort, la facilité du tout, tout de suite, ici et pas cher. Mais à quel prix ? »

SÉANCE SCOLAIRE :: PAGE 31

Texte : **Jules Salé**. Adaptation du texte et mise en scène : **Kheireddine Lardjam**. Comédien : **Cédric Veschambre**. Chorégraphe : **Nedjma Benchaïb**. Création sonore : **Marc Nammour**. Création lumière : **Manu Cottin**. Son et régie générale : **Thibaut Champagne**. Production : **Cie El Ajouad**. Photo : **DR**.



THÉÂTRE & CIRQUE

LA POINTE DU COMPAS

CIE HKC

MARDI 5 MAI :: 20H30 :: SALLE COPPÉLIA

DURÉE :

50 MIN

PLACEMENT LIBRE

14 ANS ET +

TARIFS :

PLEIN 15€

RÉDUIT 12€

ADHÉRENT 9€

TRÈS RÉDUIT 7€

Tessa porte des joggings homme oversize, alors que sa mère voudrait faire d'elle une poupée lisse, délicate et gracieuse. Une tenue commode pour se cacher et sortir de « la zone du sexe, de la drague et de tout le bordel qui va avec. »

Rejetant l'écrasant bagage qu'impose le fait de naître fille, l'adolescente envoie valser avec franc-parler et humour le diktat des apparences et de la séduction. Elle veut vivre son genre comme elle l'entend. Sa sexualité aussi, qui effraye tant sa mère. Et puis un jour, un secret de famille explose, qui amène Tessa à reconsidérer sa relation complexe avec sa mère. De quoi la jeune fille est-elle l'héritière ?

« Un monologue d'une force rare. »
Théâtre(s)

Écriture : **Anne Rehbinder**. Metteur en scène : **Antoine Colnot**. Interprète : **Mélodie Morin**. Collaboration artistique : **Anne Jeanvoine**. Regard chorégraphique : **Francesca Ziviani**. Costume : **Alice Touvet**. Photo : **Anne Rehbinder**.



LECTURE-PERFORMANCE

CE QUE VIT LE RHINOCÉROS LORSQU'IL REGARDA DE L'AUTRE CÔTÉ DE LA CLÔTURE

JEUDI 21 MAI :: 20H30 :: SALLE COPPÉLIA (PATIO EXTÉRIEUR)

DURÉE :

1H10

PLACEMENT LIBRE

10 ANS ET +

TARIFS :

PLEIN 15€

RÉDUIT 12€

ADHÉRENT 9€

TRÈS RÉDUIT 7€

Imaginez un zoo pas comme les autres, où les oiseaux ont cessé de chanter, où une odeur bizarre émane de cette immense et mystérieuse cheminée. Un ours sibérien, nouvelle attraction de cet étrange zoo, découvre peu à peu qu'une clôture sépare deux groupes d'hommes, que le précédent ours devenu fou a tenté de s'évader sans succès, et que le rhinocéros du zoo est mort quelque temps auparavant.

Qu'est-ce qui a rendu l'ours fou ?

Qu'est-ce qu'il a bien pu voir, le rhinocéros, pour mourir de tristesse malgré son épaisse peau ?

Et pourquoi cette gigantesque cheminée brûle jour et nuit, même au printemps ?

« Ce que vit le rhinocéros lorsqu'il regarda de l'autre côté de la clôture raconte avec force et naïveté la vie des animaux du parc zoologique du camp de Buchenwald sous le régime nazi. »

SÉANCE SCOLAIRE :: PAGE 31

Un spectacle de la cie **15 000 cm2 de peau**. Texte : **Jens Raschke**, traduit par **Antoine Palévody** (avec le soutien de la Maison Antoine Vitez). Mise en scène : **Ivan Márquez** assisté d'**Hubert Girard**. Interprétation : **Marguerite Courcier, Camille Jouannest, Gala Moreau, Axelle Lerouge**. Scénographie : **Jeanne Daniel Nguyen**. Photo : **Nathalie Gautier**.

SÉANCES SCOLAIRES

Vous êtes enseignant et souhaitez inscrire votre classe ?
Retrouvez tous les dossiers pédagogiques des spectacles sur www.lecarroi.org
(rubrique : Espace enseignant)

TARIFS : Maternelles et élémentaires (4€) - Collèges (6€) - Lycées (8€)

MES NOUVELLES CHAUSSURES

TPS > CP

lundi 17 novembre 9h30 et 10h45

mardi 18 novembre 9h30 et 10h45

mercredi 19 novembre 10h

HUELLAS

CP > 3^{ÈME}

vendredi 28 novembre 14h15

« BIEN REPRENONS ! »

6^{ÈME} > terminale

jeudi 15 janvier 14h15

LE VERSO DES IMAGES

CE2 > 5^{ÈME}

jeudi 5 et vendredi 6 février 14h15

NE M'ATTEND PAS

PS > CE1

jeudi 12 février 9h, 10h45 et 14h15

vendredi 13 février 9h et 10h45

RIEN ?

CE1 > 3^{ÈME}

mardi 3 mars 10h et 14h15

mercredi 4 mars 10h

VIVA!

3^{ÈME} > terminale

jeudi 26 mars 14h45

L'EXPLOITATION À LA COOL

4^{ÈME} > terminale

mardi 28 avril 14h15

CE QUE VIT LE RHINOCÉROS LORSQU'IL REGARDA DE L'AUTRE CÔTÉ DE LA CLÔTURE

CM2 > terminale

jeudi 21 mai 14h15

©Red Dot Studio



Date limite des inscriptions : lundi 29 septembre 2025

Contact : Clémentine Abélard-Royer | 02 43 48 05 03 | c.abelard@carroi.org

Dans la limite des places disponibles, les représentations données sur le temps scolaire sont accessibles à tous. Renseignez-vous à l'accueil du Carroi si vous souhaitez assister à l'une de ces séances.

RÉSIDENCES

Chaque saison, Le Carroi s'engage dans l'accueil et l'accompagnement de projets de création. Les artistes en résidence bénéficient de soutiens pour leur travail de recherche ou de création grâce à la mise à disposition de lieux de résidence et de répétition mais aussi de moyens humains, techniques et financiers. L'accueil des résidences est soutenu par le conseil départemental et la DRAC Pays de la Loire.

Cette saison, nous coproduisons et/ou accueillons en résidence :

CIE BRAVACHE
CIE HKC
CIE LES ASSOIFFÉS D'AZUR
COLLECTIF JAMAIS TROP D'ART!
GROUPE ZUR
LA MINE DE LÉO

LA VOLIÈRE DE VELOURS
L'ARTISANE CIE
LES SURFACES DE RÉPARATIONS
OPUS
PARIS BÉNARES
SÉBASTIEN BARRIER

COMPAGNIE ASSOCIÉE

Le Carroi a initié en 2023 une complicité renforcée pour trois ans, avec la compagnie Les Assoiffés d'Azur : aides aux créations, résidences, diffusion et accompagnement. De leur côté, les artistes animent le territoire grâce à différentes actions.

ATELIER THÉÂTRE

ENCADRÉ PAR LA CIE LES ASSOIFFÉS D'AZUR

Au cours de cet atelier, les participant.e.s rencontreront successivement différents artistes de la troupe des Assoiffés d'Azur, qui penseront une mise en scène collective pour embarquer la troupe volontaire dans la grande aventure d'un spectacle... à destination de l'extérieur !

Atelier hebdomadaire à partir de 16 ans
le lundi de 19h30 à 22h30 en salle 11 du Carroi
[première séance le 15 septembre 2025]

Tarifs : 180 € / 130 € (-25 ans)
Inscription à partir du samedi 6 septembre de 10h à 17h
au Complexe Sportif de la Monnerie.

ACTIONS CULTURELLES

RENCONTRES & MÉDIATIONS

Des temps de rencontres avec les artistes sont proposés pour aller plus loin dans l'expérience de spectateur. Des actions sont parfois construites avec les acteurs culturels de la ville : la bibliothèque (expositions, ateliers, séances de dédicaces), le cinéma (projection de films associés aux spectacles) et l'école de musique (ateliers, masterclass), ainsi que certaines associations du territoire.

PARCOURS DU JEUNE SPECTATEUR

Ce parcours s'adresse aux élèves de collège et lycée. Il s'agit de proposer aux classes participantes d'assister à 2 ou 3 spectacles de la saison et de bénéficier d'un accompagnement pour devenir des spectateurs actifs : rencontres en classes, ateliers de pratique ... L'inscription au parcours se fait en septembre lors de la réservation des spectacles.

Enseignants, animateurs, relais de structures sociales ... pour tout projet d'action culturelle, vous pouvez vous rapprocher de Sophie Garnier-Heurtin, médiatrice culturelle : s.garnier@carroi.org | 02 43 94 87 57

AUTOUR DES EXPOSITIONS

Le Carroi accueille, dans sa saison culturelle, deux expositions d'artistes contemporains professionnels (sculptures, peintures, installations...). Toutes les expositions en page 41.



© Le Carroi

Des visites commentées et gratuites sont possibles pour toutes les classes, de la maternelle au lycée, et autres groupes qui auraient envie de découvrir les œuvres des artistes exposés.

La mise en place de projets peut se faire en collaboration avec les écoles qui le souhaitent.

Pour programmer une visite :

Clémentine Abélard-Royer

02 43 48 05 03 | c.abelard@carroi.org

RELATIONS PUBLIQUES

Afin de faciliter l'accès à la culture pour tous, Le Carroi développe des projets avec les associations sociales et solidaires du territoire et propose des tarifs adaptés.

CHARTRE CULTURE ET SOLIDARITÉ

Signataire de cette chartre, Le Carroi s'implique dans une politique de développement culturel soucieuse de partager la culture avec l'ensemble des publics.

ACTION CULTURE SOLIDAIRE AVEC LE CCAS DE LA FLÈCHE

Les membres d'associations caritatives peuvent bénéficier d'un tarif à 3€ sur tous les spectacles de la saison, dans la limite des places disponibles.

PARTENARIAT AVEC LE PÔLE SÉNIOR

Vous êtes âgés de 60 ans et plus, en passant par le Pôle Senior, bénéficiez de tarifs avantageux sur certains spectacles !
[dans la limite des places disponibles]

AUTOUR DES SPECTACLES

Bord plateau

Les artistes se démaquillent, se changent, boivent un verre d'eau et viennent vous retrouver pour discuter, débattre, échanger autour de leur spectacle.

À pas conté

En attendant le spectacle, retrouvez les professionnels de la section jeunesse de la bibliothèque municipale avec une sélection de livres sur le thème du spectacle.



©Le Carroi

SALLES

LE THB : THÉÂTRE DE LA HALLE-AU-BLÉ

Place du 8 mai 1945

Théâtre à l'italienne d'une capacité de 135 places assises, il est composé d'un parterre et de deux balcons. Surnommée « Le Petit Théâtre » ou « La Bonbonnière » cette salle a pour particularité une qualité sonore exceptionnelle et une proximité entre artistes et spectateurs. Pour le respect de tous (artistes comme public) il est fortement déconseillé de sortir pendant les spectacles.



©Philippe Noisette

LA SALLE COPPÉLIA

Esplanade Pierre Mendès-France

Restaurée entre juillet 2019 et janvier 2020, sa capacité est de 650 places assises. Pour des raisons artistiques ou techniques nous pouvons être amenés à modifier sa jauge.



Le Bar Sans Nom

Un bar sans nom, un bar sans lieu, mais pas un bar sans vie. Après votre spectacle, venez discuter, échanger et surtout vous rafraîchir avec des produits locaux & bio. Le bar sans nom, un bar non sans intérêt...



©Philippe Noisette

En fonction des besoins des spectacles, l'entrée en salle se fait entre 5 et 30 minutes avant le début des représentations. Les spectacles commencent à l'heure indiquée, les retardataires pourront se voir interdire l'entrée de la salle. L'accès aux salles n'est dans tous les cas plus possible 15 minutes après le début de la représentation. Les enregistrements et les photographies sont strictement interdits.

TARIFS & ADHÉSIONS

ADHÉSION « CARROI » : 15€

une adhésion unique pour les spectacles et les activités

L'adhésion est individuelle et nominative. Elle permet de :

- > Bénéficier de tarifs avantageux pour les spectacles.
- > Bénéficier du tarif réduit dans les structures partenaires :
L'Entracte à Sablé-sur-Sarthe, les Quinconces-L'Espal au Mans.
- > S'inscrire aux activités sans complément d'adhésion.
- > Emprunter des jeux à la Ludothèque « Terre de Jeux ».

RÉDUCTIONS

Le tarif réduit est applicable aux moins de 26 ans, aux demandeurs d'emploi, aux titulaires de la Carte Cezam (sur présentation d'un justificatif), aux groupes d'au moins 10 personnes et aux abonnés des structures partenaires : l'Entracte, scène conventionnée de Sablé-sur-Sarthe et les Quinconces-L'Espal, Scène Nationale du Mans.

Le tarif adhérent est applicable aux titulaires de l'adhésion « Carroi ».

Le tarif très réduit (7€) est applicable aux enfants de moins de 14 ans, aux titulaires de la carte Happy Culture et aux bénéficiaires des minima sociaux.



Carte Happy Culture pour les jeunes de 14 à 25 ans.

Tarif : 5€ (valable 1 an)

- Spectacle : 7€ le spectacle.
- Cinéma : 5€ la séance.
- Bibliothèque : 50% de réduction sur la carte d'adhésion

Rappel : l'inscription à la bibliothèque est gratuite pour les moins de 18 ans !

Merci de vous munir de vos justificatifs pour bénéficier des réductions.

RÉSERVER SES PLACES



POINTS DE VENTE

À l'accueil du **Carroi** aux horaires d'ouverture.

À l'accueil de la **salle** 45 minutes avant les représentations.

Via les réseaux **Billetel** (FNAC, Carrefour) **et Tickenet** (Leclerc) pour Reda Seddiki, Izo Fitzroy & Guillaume Meurice / Eric Lagadec.



VENTE EN LIGNE

Dès le 6 septembre, achetez vos places en quelques clics en vous connectant sur le site internet du Carroi : www.lecarroi.org !



PAR MAIL

En envoyant le bulletin de réservation complété à l'adresse suivante : billetterie@carroi.org



PAR VOIE POSTALE

En envoyant le bulletin de réservation complété avec le règlement au Carroi. Les billets peuvent être expédiés (*joindre une enveloppe timbrée à vos Nom, Prénom et Adresse*) ou retirés sur place le soir du spectacle.



PAR TÉLÉPHONE

La réservation doit être confirmée par un règlement dans les 72 heures. Passé ce délai, elle est automatiquement annulée.

L'achat des billets est possible à distance via un lien de paiement.

Ouverture de la billetterie

Samedi 6 septembre de 10h à 17h

Forum des associations - Complexe sportif de la Monnerie

MODES DE RÈGLEMENT



Espèces, chèques à l'ordre de « Le Carroi », carte bancaire, chèques vacances, chèques culture, bons CAF et MSA, pass Culture, chèques collèges 72, coupons sport et culture du CCAS.

PASS CULTURE

Mis en place par l'État, il permet, grâce à une application, de profiter des offres culturelles et des pratiques artistiques autour de chez toi.
Tu as entre 15 et 18 ans ? Alors télécharge-la !

Renseignements : www.pass.culture.fr



CHÈQUES COLLÈGES 72

Dans sa volonté de soutien et d'accompagnement des jeunes et de leurs familles, le département offre les Chèques Collèges 72, chéquiers d'une valeur de 50€, à tous les élèves de 3^{ème} des collèges publics et privés du département.

Renseignements : www.sarthe.fr

Chèques Collèges 72

CHÉQUIER SPORT ET CULTURE DU CCAS

Destiné aux enfants âgés de 3 à 14 ans, ce chéquier nominatif, valable toute l'année scolaire, permet de bénéficier d'une réduction de 7€ sur deux spectacles.

Renseignements : CCAS - Mairie de La Flèche | 02 43 48 53 59

BULLETIN DE RÉSERVATION

Ouverture de la billetterie :

Samedi 6 septembre de 10h à 17h

Forum des associations - Complexe Sportif de la Monnerie

Mes coordonnées

Nom : Prénom :

Téléphone : Portable :

Courriel :

Adresse :

.....

Code postal : Ville :

Protection des données personnelles

J'accepte de recevoir la communication du Carroi (cochez les cases) :

- la lettre d'information par mail : OUI / NON
- la plaquette de la saison culturelle par courrier : OUI / NON
- les invitations aux vernissages d'expositions par mail : OUI / NON

Dans le cadre de l'entrée en vigueur du Règlement général sur la protection des données personnelles, ces données sont recueillies en vue de tenir à jour notre fichier d'adhérents et si vous le souhaitez, recevoir la communication du Carroi. En aucun cas ces données ne seront cédées ou vendues à des tiers. Conformément à la loi « informatique et liberté », vous disposez d'un droit d'accès aux données vous concernant ; vous pouvez demander leur rectification et leur suppression. Ces démarches s'effectuent auprès du Carroi.

Date et signature :

Enfant(s)

Nous vous invitons à bien respecter l'âge indiqué pour les différents spectacles.

Nom / Prénom / Date de naissance :

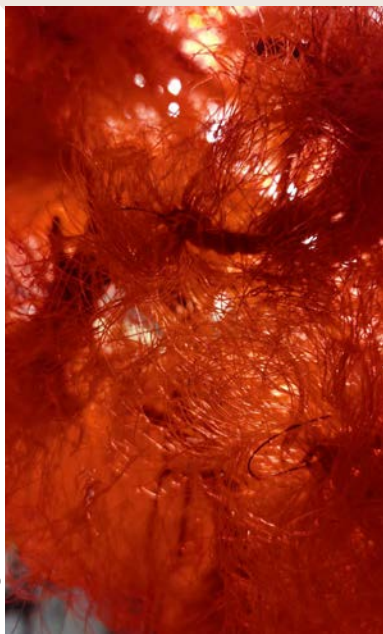
Nom / Prénom / Date de naissance :

Nom / Prénom / Date de naissance :

Date	Heure	Spectacle	Plein	Réduit	Adhérent*	Très réduit
*ADHÉSION CARROI					15€ x ...	
Sam. 11 oct	20h30	Réda Seddiki	15€ x ...	12€ x ...	9€ x ...	7€ x ...
Ven. 17 oct	20h30	Ma vulve et mon uku	15€ x ...	12€ x ...	9€ x ...	7€ x ...
Mar. 4 nov	20h30	St Graal + 1^{ère} partie	15€ x ...	12€ x ...	9€ x ...	7€ x ...
Jeu. 13 nov	20h30	Le chœur des femmes	15€ x ...	12€ x ...	9€ x ...	7€ x ...
Merc. 19 nov	15h30	Mes nouvelles chaussures	5€ x ...			
Ven. 28 nov	20h30	Huellas	15€ x ...	12€ x ...	9€ x ...	7€ x ...
Ven. 5 dec	20h30	Déraisonnable	15€ x ...	12€ x ...	9€ x ...	7€ x ...
Ven. 12 dec	20h30	Alligator	15€ x ...	12€ x ...	9€ x ...	7€ x ...
Ven. 9 janv	20h30	Camille & Matthieu Saglio	15€ x ...	12€ x ...	9€ x ...	7€ x ...
Jeu. 15 janv	20h30	"Bien, reprenons !"	15€ x ...	12€ x ...	9€ x ...	7€ x ...
Jeu. 29 janv	20h30	Traces	15€ x ...	12€ x ...	9€ x ...	7€ x ...
Ven. 6 fév	19h	Le verso des images	5€ x ...			
Sam. 14 fév	11h	Ne m'attends pas	5€ x ...			
Merc. 18 fév	15h	La fontaine unplugged	5€ x ...			
Merc. 18 fév	18h30	La fontaine unplugged	5€ x ...			
Merc. 4 mars	15h	Rien ?	5€ x ...			
Ven. 13 mars	20h30	Izo FitzRoy	20€ x ...	17€ x ...	14€ x ...	7€ x ...
Ven. 20 mars	20h30	Guillaume Meurice / Eric Lagadec	25€ x ...	22€ x ...	18€ x ...	7€ x ...
Jeu. 26 mars	20h30	Viva !	15€ x ...	12€ x ...	9€ x ...	7€ x ...
Ven. 3 avril	20h30	Ersatz	15€ x ...	12€ x ...	9€ x ...	7€ x ...
Jeu. 9 avril	20h30	Ma distinction	15€ x ...	12€ x ...	9€ x ...	7€ x ...
Mar. 28 avril	20h30	L'exploitation à la cool	15€ x ...	12€ x ...	9€ x ...	7€ x ...
Mar. 5 mai	20h30	La pointe du compas	15€ x ...	12€ x ...	9€ x ...	7€ x ...
Jeu. 21 mai	20h30	Ce que vit le rhinocéros...	15€ x ...	12€ x ...	9€ x ...	7€ x ...
TOTAL		 €			

EXPOSITIONS

YONGMEI LIU "HIGANBANA, FLEUR D'ÉQUINOXE"



©Yongmei Liu

Cette exposition est sans conteste une étape importante dans le travail de Yongmei Liu. Dès l'entrée, nous sommes inondés de rouge, cette couleur qui depuis plusieurs années s'installe en filigrane, par petite touche. Le rouge est la première couleur dans l'histoire de l'humanité. Mais la voici dans une double symbolique contradictoire. En Chine, le rouge est signe de vie, en revanche la fleur rouge de l'higanbana est associée à la mort. Dans l'installation pensée et voulue depuis des années, Yongmei Liu convoque la vie et la mort dans un mouvement de réconciliation possible ou non. La réponse à la question revient au visiteur.

Du 21 juin au 17 août

Vendredi & samedi : 15h30 – 18h30

Dimanche : 10h – 13h & 15h30 – 18h30

Du 20 août au 05 octobre

Mercredi & samedi : 15h30 – 18h30

Dimanche : 10h – 13h & 15h30 – 18h30

LE SALON D'AUTOMNE

Vous êtes un artiste amateur (peintre, photographe, sculpteur, plasticien...) ? Vous souhaitez vous confronter au regard du public et d'un jury professionnel ? Participez au Salon d'Automne qui se tiendra du 15 au 30 novembre 2025 à la Halle-au-Blé à La Flèche.

Invité d'honneur du salon : Adeline Meyer-Moreau, peintre.

Règlement et bulletin de candidature à télécharger sur le site du Carroi : www.lecarroi.org.
Dossiers à envoyer à Clémentine Abélard-Royer | c.abelard@carroi.org avant le 24 septembre 2025.



©Anjou Maine

EXPOSITIONS

CAMILLE MILLERAND "PREUVES"

Du 7 février au 29 mars 2026

La Halle-au-Blé
Place du Marché-au-Blé
Entrée libre

PHOTOGRAPHIE



© Camille Millerand

COLLECTIF LA DOUCEUR

Du 20 juin au 11 octobre 2026

La Halle-au-Blé
Place du Marché-au-Blé
Entrée libre

STREET ART



© Collectif La Douceur

RENDEZ-VOUS DE L'ÉTÉ

FESTIVAL LES AFFRANCHIS

Du 3 au 5 juillet 2026

33^{ème} édition du festival des arts de la rue à La Flèche et dans deux villes de la Communauté de Communes du Pays Fléchois.

LES APARTÉS

Du 17 juillet au 14 août 2026

Concerts offerts, les vendredis soirs dans la cour du Carroi.



©PhotosART™

ACTIVITÉS DU CARROI



INSCRIPTIONS AUX ACTIVITÉS

FORUM DES ASSOCIATIONS

Samedi 6 septembre 10h-17h
Complexe sportif de la Monnerie

ACTIVITÉS ENFANTS

A quatre mains, danse contemporaine, dessin-peinture, échecs, peindre et coller

ACTIVITÉS ADOS-ADULTES

ATELIERS CRÉATIFS

Broderie et tricot, carterie, cartonnage, couture, créa'sac, créations "after work", de mes dix doigts, dessin-peinture, encadrement, mandala, modelage céramique, patchwork, dentelle aux fuseaux, peinture sur porcelaine, reliure, savoir-faire et partage, tapisserie d'ameublement, tricot d'art

LANGUES ET HISTOIRE

Anglais, atelier d'écriture, conversation franco-anglaise, espagnol, français-orthographe, français pour anglophones, généalogie, grec ancien, latin, presse anglaise

BIEN-ÊTRE & SPORT

Fitness, gymnastique, mouvement sensoriel & méditation, plongée sous-marine, tennis de table, yoga

EXPRESSION ARTISTIQUE

Danse contemporaine, atelier chorégraphique, danses collectives, danse rock, lindy hop, théâtre

JEUX

Belote et tarot, échecs, scrabble

STAGES

À quatre mains, couture, modelage-céramique, créa'sac

LUOTHÈQUE « Terre de Jeux » [en accès libre]

PARTENAIRES CULTURELS



ÉCOLE DE MUSIQUE

12 rue Pape-Carpantier - 72200 LA FLÈCHE - 02 43 48 53 63
www.musique-lafleche.fr

BIBLIOTHÈQUE JACQUES TERMEAU



4 rue Fernand Guillot - 72200 LA FLÈCHE - 02 43 48 53 62
www.bibliothequemunicipaledelafleche.fr



CINÉMA « LE KID »

11 rue Carnot - 72200 LA FLÈCHE - 02 43 94 24 30
www.ville-lafleche.fr

DU BRUIT AU KID #5

VENDREDI 27 ET SAMEDI 28 MARS 2026

Toutes les informations sur la 5^{ème} édition
seront disponibles prochainement.



PARTENAIRES ET RÉSEAUX

LE CARROI REMERCIE LES PARTENAIRES MÉDIA qui favorisent la diffusion des informations sur nos activités : Ouest-France, Le Maine Libre, Les Nouvelles, Côté La Flèche, LMTV, France 3, ICI Maine, Radio Prévert, le service communication de la ville de La Flèche, Clappin' ...

LES COMMERÇANTS PARTENAIRES soutiennent l'affichage de nos événements, vous pouvez les identifier notamment grâce aux porte-affiches aux couleurs du Carroi. Nous les remercions pour leur confiance et leur aide.

LE CARROI PREND PART AUX RÉSEAUX PROFESSIONNELS SUIVANTS : Réseau Jeune Public Sarthe, Réseau Chainon, Partenaires Culturels du Grand Ouest, Office National de la Diffusion Artistique, Office Artistique Région Nouvelle-Aquitaine et complice d'Artéphile.



DEVENIR DONATEUR

POUR SOUTENIR LA CULTURE SUR VOTRE TERRITOIRE

SOUTENIR LE CARROI C'EST PERMETTRE :



- de consolider un projet culturel
- de soutenir la diversité artistique en maintenant une programmation de qualité et accessible
- de maintenir la gratuité de notre festival de rue, de nos concerts d'été et de nos expositions
- de proposer des actions culturelles pour tous les publics
- d'aider les créations artistiques par le biais d'accueils en résidences

Scannez le QR-Code ou rdv sur www.helloasso.com/associations/le-carroi-la-fleche
Bénéficiez d'une fiscalité avantageuse : Réduction d'impôts de 66% dans la limite de 20% du revenu annuel.

MÉCÈNES



MENTIONS LÉGALES

TU CONNAIS LA CHANSON : Production : Les Productions Entropiques. En accord avec ; Le Collectif Animale. Coproduction : Théâtre Le Funambule.

LE CŒUR DES FEMMES : Production : Cie Actes Uniques. Projet soutenu par le dispositif Adami déclencheur et le département de l'Eure. Coproduction : Théâtre l'Hermine de Saint-Malo. Partenaires : Théâtre de Suresnes Jean Vilar / Salle Jean-Pierre Bacri à Conches-en-Ouche / Espace Philippe Auguste à Vernon / Théâtre Roger Barat à Herblay / TAM Théâtre André Malraux à Rueil-Malmaison / Centre culturel Bernard Dague à Louvres.

HUELLAS : Production - Diffusion : Cie Hold-up & Co. Coproductions - Résidences : La Plateforme 2 Pôles cirques en Normandie - La Brèche, Pôle National Cirque - Cherbourg / Le Festival Cielos Del Infinito, Patagonie Chilienne / AGORA Pôle National Cirque Boulazac-Nouvelle Aquitaine / Le Plongeur - Cité du Cirque, Pôle national Cirque Le Mans Sarthe Pays de la Loire / Le Théâtre Philippe Noiret - Doué-en-Anjou. Soutiens : La Direction générale de la création artistique - ministère de la culture / La DRAC Pays de la Loire - « Aide au projet en musique, danse, théâtre, cirque, arts de la rue (ADSV) » / Le département de Maine-et-Loire "Création d'Anjou". Résidences : Le Champ de Foire - Saint André de Cubzac / Les 7 doigts de la Main (Québec). Remerciements : La maison de vin Bouvet Ladubay, le site paléolithique du Rozel (Cotentin) et le Pôle d'interprétation de la Préhistoire aux Eyzies.

DÉRAISONNABLE : Production Cie Productions du sillon / Directrice de production Agnès HAREL / Coproduction 42 Production / La ville du Chesnay-Rocquencourt, Le Théâtre de Sens, Déjàprod.

EN CAVAL : Accueil en résidence : Centre Culturel Le Cairn, Espace Culturel Navarre, La Puce à l'Oreille, L'Avant-Scène. Soutiens : Centre Culturel Le Cairn, Département de l'Isère, ADAMI, Spedidam.

CAMILLE ET MATTHIEU SAGLIO : Production : Cie Anaya.

« BIEN REPRENONS ! » : Coproductions | accueils en résidences : Les Elvis Platines - Festival Transes Cévenoles, le Citron Jaune - Centre national des arts de la rue et de l'espace public, le Théâtre Joliette - scène conventionnée création et Écritures contemporaines, Le Rudeboy Crew - Festi'val d'Olt, Animakt, La Grange Bouillon Cube, La Gare aux Artistes, la Grotte à Édith production, Karwan - Réseau RIR. Avec le soutien de la DRAC PACA, de la Ville de Marseille et de la Région Sud.

Traces : Producteur délégué : Cie S'Poart. Coproductions : Le Carroi - La Flèche ; Les 3T - scène conventionnée de Châteleraut ; Conseil départemental des Vosges. Partenaires financiers et soutiens : DRAC Pays de la Loire. Ville de La Roche-sur-Yon.

LE VERSO DES IMAGES : Production : Atelier hors champ (Le Mans). Avec le soutien en co-production, en résidence et en diffusion du Théâtre des Quinconces et L'Espal Scène Nationale, de La Fonderie (Le Mans) et de L'Estive, Scène Nationale de Foix, du SEL (Sèvres). Avec le soutien de la Région des Pays de la Loire, du Département de la Sarthe, de la Ville du Mans et de Le Mans-Métropole. Avec le soutien de La Fonderie, au Mans dans le cadre du plan de relance 2022 de la DRAC Pays de la Loire. Avec la participation artistique du Studio-ESCA. Ce spectacle a bénéficié de l'Aide à la Reprise de la DRAC Pays de la Loire en 2024.

NE M'ATTENDS PAS : DRAC Pays de Loire, Région Pays de Loire, Département de Loire-Atlantique, Ville de Nantes, Espace Périphérique, Bain Public, L'Hopital - Laboratoire des arts de la marionnette, La Fabrique, Faubourg 26.

LA FONTAINE UNPLUGGED : Le Bateau Feu, Scène Natio-

nale, Dunkerque / Les Bains Douches, Lignièrès / Théâtre du Grand Rond, Toulouse / Bouillon Cube, Causse-de-la-Selle / Festi'Val de Marne / Ville de Sucy-en-Brie / Ville de Monein / Ville de Cahors / Ville de Castres / Ville de Morsang-sur-Orge / Centre Culturel Desbals, Toulouse / Le Tracteur, Cintegabelle / Ligue de l'Enseignement du Cher / JM France / Région Occitanie / Ville de Toulouse / Conseil Départemental de Haute-Garonne / Centre National de la Musique / Adami / Spedidam / Sacem (Dispositifs Salles Mômes et Aide à la création Jeune Public) / Victorie Music / L'Écluse.

RIEN ? : Production Cie Monsieur K. Coproductions : Esplanade du Lac Scène Régionale Divonne les Bains, OCA Bonneville, Culturral Sallanches, Le Pôle Alby, Le Quai des Arts Rumilly "Rien ?" bénéficié de la coproduction Groupe des 20 - Scènes Publiques Région Auvergne-Rhône-Alpes. Partenaires de production : Bonlieu Scène Nationale Annecy, Théâtre des Collines Scène Régionale Annecy, Ville de La Tour du Pin, Le PlatO Romans sur Isère, Résidence Association Département Haute Savoie, Lieu culturel Arts Fabrik. Soutiens : Le département de Haute Savoie a soutenu la création de cette œuvre. Ce projet est soutenu par la DRAC Auvergne Rhône Alpes dans le cadre des appels à projet de création et la Région Auvergne Rhône Alpes dans le cadre d'une aide à la création. La compagnie est conventionnée par la Ville d'Annecy et est soutenue par le Conseil Départemental de Haute Savoie.

VERS L'INFINI (MAIS PAS AU-DELÀ) : Production : Les Productions Entropique. Partenaire : Radio Nova. Création pour Le Curieux Festival à Strasbourg.

VIVA ! : Co-productions : Théâtre de Cuisine - Pôle Théâtre d'objet / MIMA - Marionnettes actuelles / Marionnettissimo / Vélo Théâtre - Scène conventionnée pour le théâtre d'objets / Théâtre du Grand Rond / Le Mett - Marionnettes en Transmission / Arlésie. Soutiens : Conseil Départemental de l'Ariège - Occitanie en scène - Mairie d'Ercé.

MA DISTINCTION : Production : Ulysse maison d'artistes. Coproductions : Lot & Compagnie, Scène Nationale d'Albi, Decazeville Communauté, L'Été de Vauor. Avec le soutien : Département de l'Aveyron, la Communauté de Communes Vallée du Lot et Vignoble, le Centre Social et Culturel La Maison des Trois Quartiers de Poitiers.

LA POINTE DU COMPAS : Le texte est édité chez Actes Sud Junior, dans la collection D'une seule voix. Production Cie HKC. Coproduction et partenaires Théâtre de Chelles, KLAP Maison pour la danse - Marseille, La Ferme du Buisson - scène nationale de Marne-la-Vallée, Archaos - Biennale des arts du cirque en collaboration avec Théâtre Durance, scène nationale de Château-Arnoux-Saint-Auban. Avec le soutien de la Direction régionale des Affaires culturelles d'Île-de-France - Ministère de la Culture et du Conseil Départemental de Seine-et-Marne. La Cie HKC est conventionnée par la Région Île-de-France au titre de la Permanence artistique et culturelle. Elle est soutenue par le CGET, la DRAC Île-de-France, les Conseils départementaux de Seine-et-Marne et de Seine-Saint-Denis, la CAF et le réseau REAAP, les Villes du Mans, de Chelles et de Montfermeil. Anne Rehbinder est autrice associée au Théâtre Durance - scène nationale de Château-Arnoux-Saint-Auban.

CE QUE VIT LE RHINOCÉROS LORSQU'IL REGARDA DE L'AUTRE CÔTÉ DE LA CLÔTURE : Un spectacle produit par 15 000 cm2 de peau (cie soutenue par la communauté de communes du Pays d'Ançenis, par le Département Loire Atlantique et la Région Pays de la Loire).



LE CARROI

Espace Montréal - BP 40028
72200 LA FLÈCHE

02 43 94 08 99
accueil@carroi.org

HORAIRES D'OUVERTURE

Lundi et jeudi : 13h30 - 18h
Mardi, mercredi et vendredi : 10h - 12h et 13h30 - 18h
[fermeture à 17h pendant les vacances scolaires]

Samedi : 10h - 12h
[du 13 septembre au 11 octobre]

FERMETURES ANNUELLES

Lundi 8 septembre 2025
Du lundi 22 décembre 2025 au dimanche 4 janvier 2026
Jeudi 14 et vendredi 15 mai 2026
Du vendredi 3 juillet au dimanche 16 août 2026

Retrouvez toute la saison culturelle sur
www.lecarroi.org



N° de licence d'entrepreneur de spectacles :
Ville de La Flèche : PLATESV-R-2020-009954 et PLATESV-R-2020-009955
Le Carroi : PLATESV-R-2024-001251 et PLATESV-R-2024-001252
Visuel de saison : Wen2 | Mise en page : Le Carroi - C. Abélard-Royer

