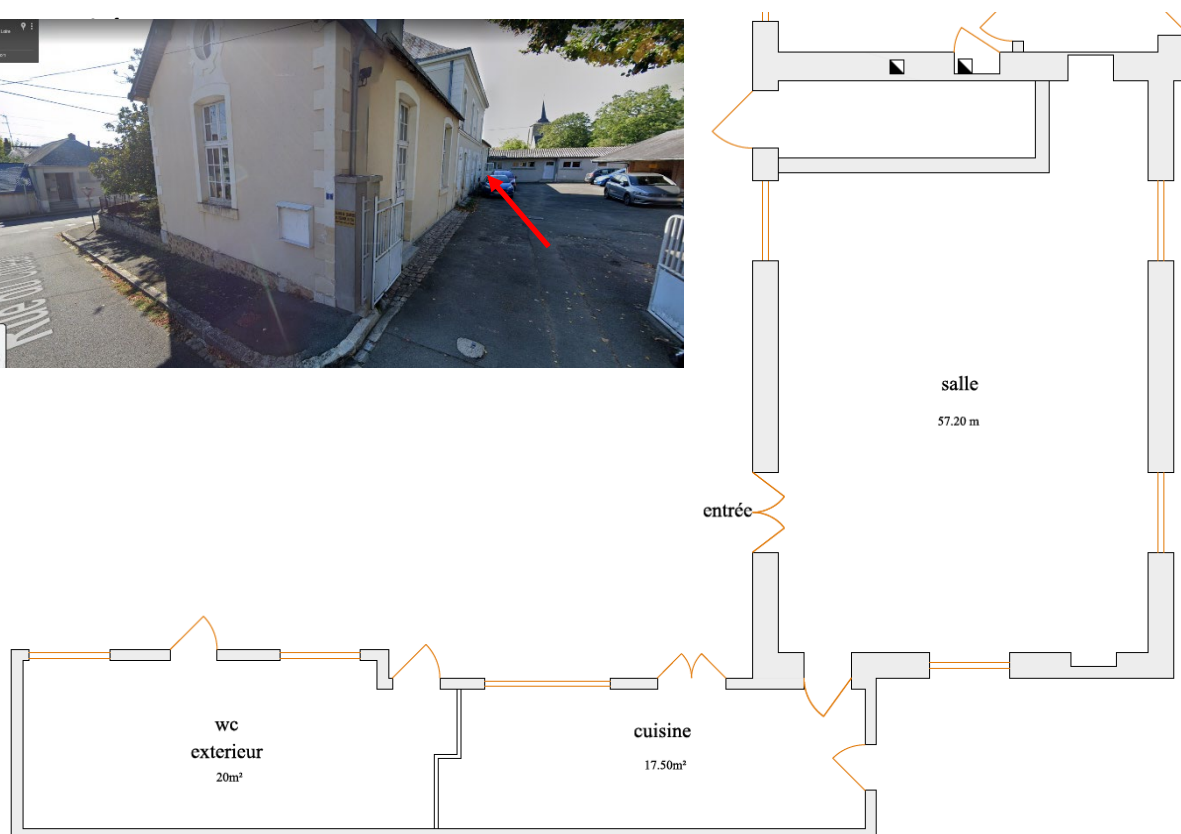
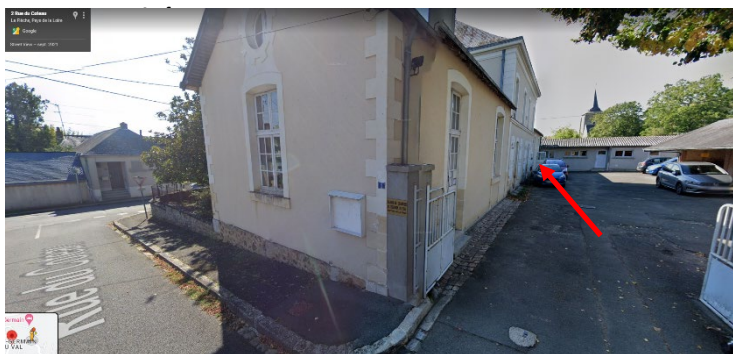


Salle de quartier de Saint-Germain-du-Val



Cette Salle n'est pas louée en soirée. Elle doit être libérée à 22h maximum.

Attention, les sanitaires accessibles par l'extérieur, ne sont pas adaptés aux personnes à mobilité réduite (2 marches).





VILLE DE LA FLÈCHE

Tarifs, taxes et redevances 2023
Adoptés en Conseil municipal du 28 novembre 2022
(applicables à compter du 1^{er} janvier 2023, sauf dispositions contraires)



MAISON DE QUARTIER de SAINT-GERMAIN du VAL

*Rabais de 50 % pour les agents municipaux, du C.C.A.S. de la Flèche, aux agents de la Communauté de Commune du Pays Fléchois
(Pour mémoire : délibération du Conseil Municipal du 25/03/2013)
Gratuité pour la Communauté de communes du Pays fléchois dans le cadre de l'exercice de ses compétences.*

CAPACITE : - 40 personnes	Tarifs 2023 (TVA 20 %)	
	HT	TTC
Réunions, assemblées générales, vins d'honneur, concours, ...	27,78 €	33,34 €
Réunions d'ordre commercial	125,53 €	150,64 €
Club de retraités, une journée par semaine (Tarif annuel)	84,27 €	101,12 €
Autres manifestations (Repas, fêtes de famille, ...)		
- 1 journée	75,30 €	90,36 €
- 2 journées *	112,95 €	135,54 €
<i>*A partir du 2ème jour consécutif de location et suivants = 50 % du tarif de référence, sauf réunion d'ordre commercial</i>		
1/2 journée pour préparation de la salle, uniquement dans le cadre d'une réservation sur 2 jours minimum et ayant pour motif "autres manifestations" (= veille de la location, à partir de 14 h)	27,78 €	33,34 €
Cours de danse (Tarif horaire)	21,95 €	26,34 €
Location de la vaisselle	25,08 €	30,10 €
Comité des fêtes et Comités des fêtes de quartier Séances au bénéfice des enfants dans le cadre des activités scolaires et du temps scolaire ou profit des seniors ...	GRATUIT	
<i>Etablissements scolaires fléchois, Associations fléchoises de parents d'élèves, Assemblées Générales d'associations fléchoises</i>	1 gratuité par an pour une manifestation non lucrative	

Il n'est pas demandé de caution. Toutefois, en cas de dégradation ou ménage insuffisant, les frais de réparation ou remise en état seront facturés au loueur au coût réel supporté par la collectivité (pièces et main d'œuvre).

Tarif pour annulation de réservation : si annulation dans les 30 jours précédents la manifestation = 30 % du tarif de la location (sauf pour motifs graves dûment justifiés)

VAISSELLE SALLE DE QUARTIER

SALLE ST GERMAIN	
DENOMINATION	QUANTITE
<i>cuillère café</i>	48
<i>cuillère table</i>	48
<i>couteau table</i>	48
<i>fourchette table</i>	48
<i>verre 14,5 cl</i>	48
<i>verre 19 cl</i>	48
<i>pot inox</i>	7
<i>corbeille à pain</i>	7
<i>couteau à pain</i>	1
<i>assiette 240 mm</i>	48
<i>assiette 205 mm</i>	48
<i>bol 47 cl</i>	48
<i>tasse café 9,5 cl</i>	48
<i>sous tasse 130 mm</i>	48
<i>cuillère service</i>	1
<i>saladier 230 mm</i>	6
<i>louche</i>	1
<i>écumoire 12 cm</i>	1
<i>poêle alu anti adhésive 24 cm</i>	2
<i>casserole inox 18 cm</i>	1
<i>casserole inox 24 cm</i>	1